

スキャナー設定マニュアル

SHARP MXシリーズ

《ご利用までの手順》



《スキャンが上手くいかない時》



www.serendip-jp.net

【1】 スキャナードライバーのダウンロード

【1-1】
WEBブラウザで「SHARP ダウンロード」と検索し
ダウンロードをクリックする。



【1-2】
ソフトウェアをクリックする。



【1-3】
ソフトウェア→ネットワークスキャナーツールLite→
Ver.1.5をクリックする。



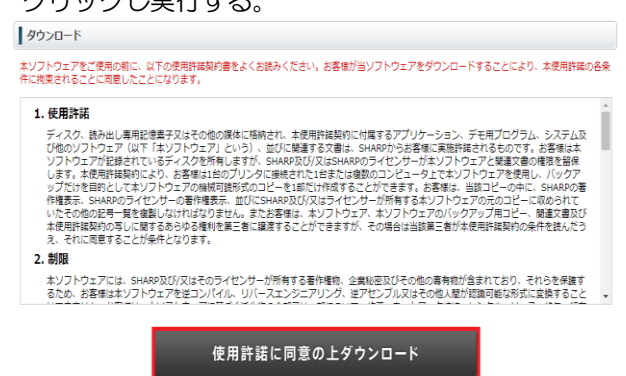
【1-4】
ダウンロードページへをクリックする。



【1-5】
ネットワークスキャナーツールLiteをクリックする。



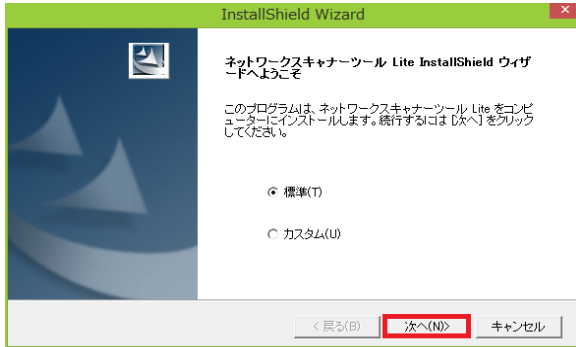
【1-6】
使用許諾に同意の上ダウンロードを
クリックし実行する。



【2】 スキャナードライバーのインストール

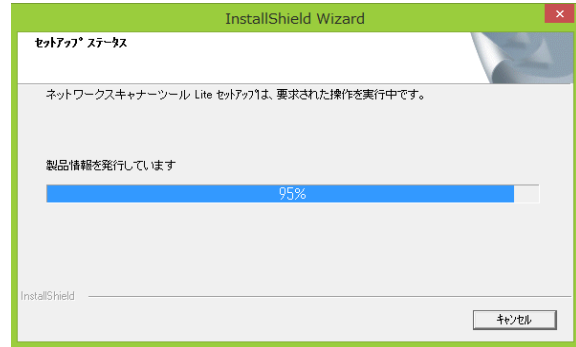
【2-1】

次へをクリックする。



【2-2】

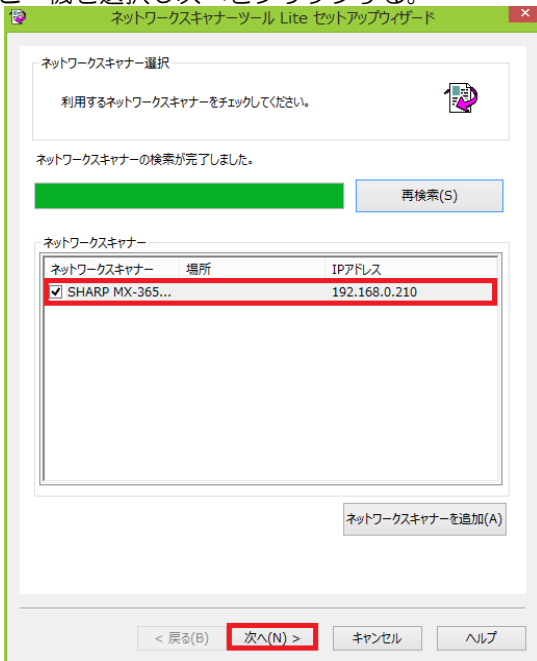
自動でインストールが完了して
セットアップ画面が開きます。



【3】 スキャナーのセットアップ

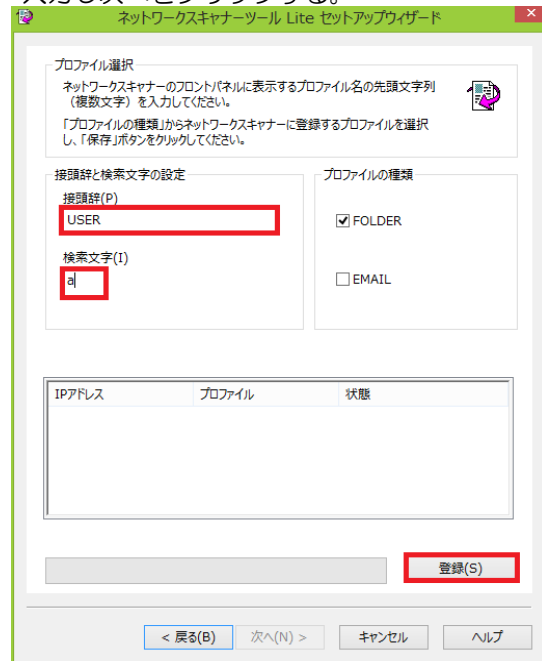
【3-1】

自動で検索を開始するので完了したら
コピー機を選択し次へをクリックする。



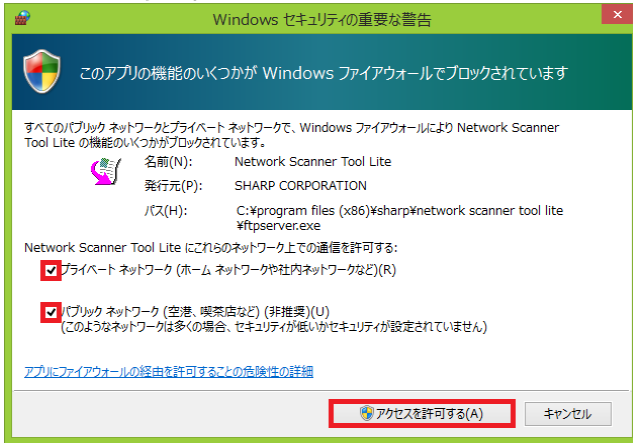
【3-2】

接頭語に任意の宛名を入力、検索文字に「a」を
入力し次へをクリックする。



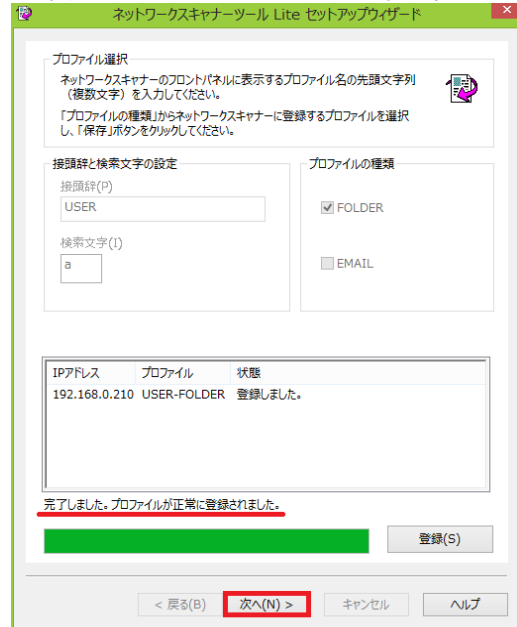
【3-3】

下図のようにセキュリティ画面が出てきた場合は各項目にチェックを入れアクセスを許可するをクリックする。



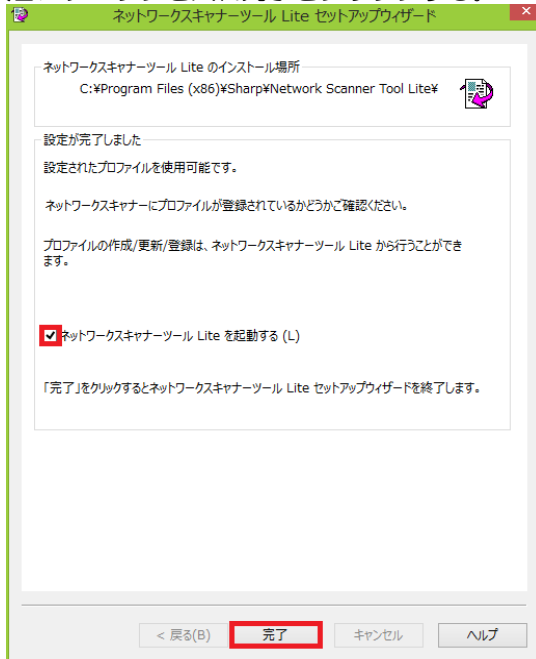
【3-4】

プロファイルが正常に登録されました。と表示されたら次へをクリックする。



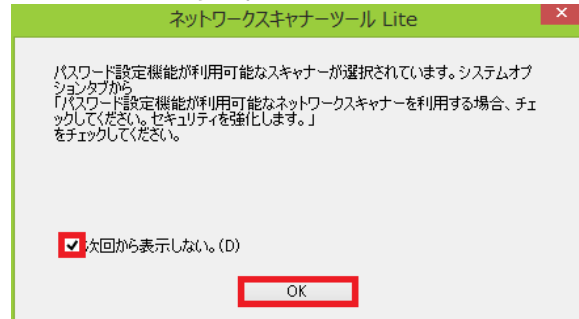
【3-5】

ネットワークスキャナーツールLiteを起動するの項目にチェックを入れ完了をクリックする。



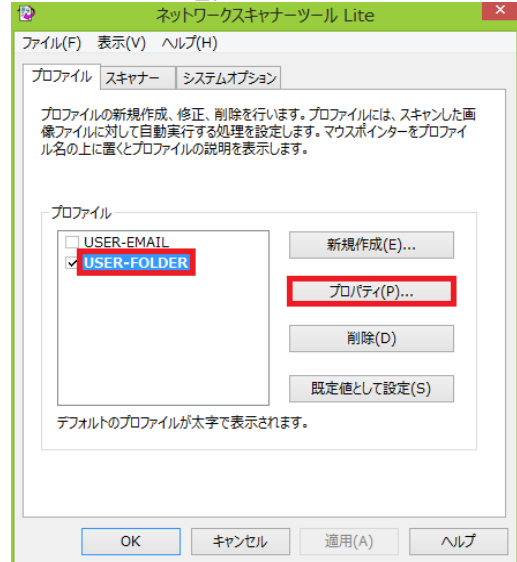
【3-6】

次回から表示しないにチェックを入れてOKをクリックする。



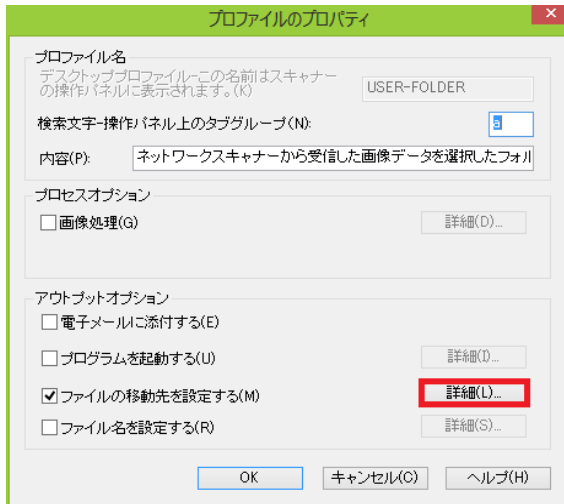
【3-7】

~FOLDERを選択してプロパティをクリックする。



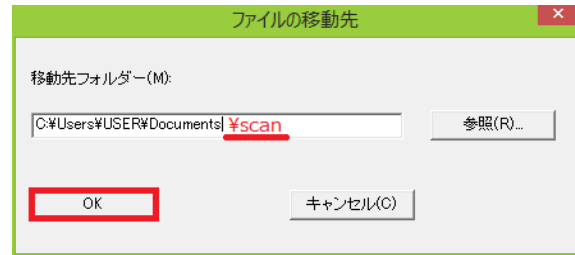
【3-8】

詳細をクリックする。



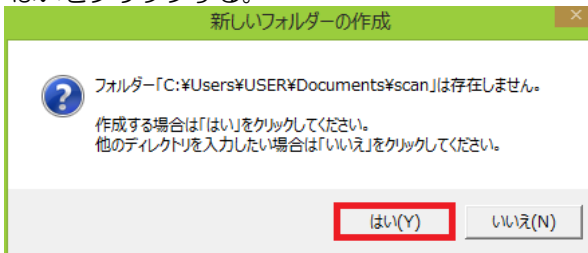
【3-9】

移動先フォルダ入力欄に半角英数字で「¥scan」と入力したらOKをクリックする。



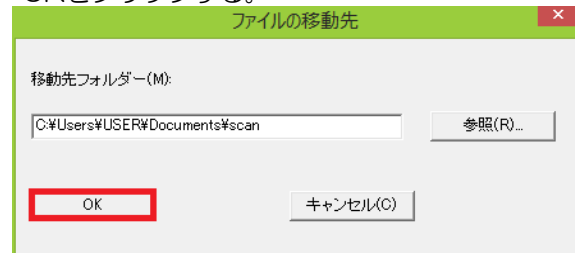
【3-10】

はいをクリックする。



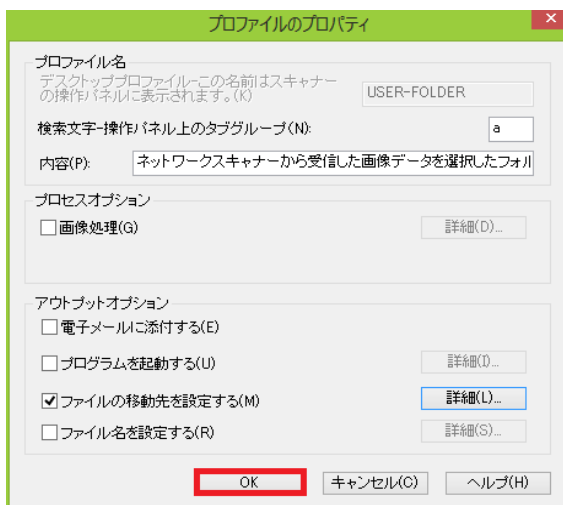
【3-11】

OKをクリックする。



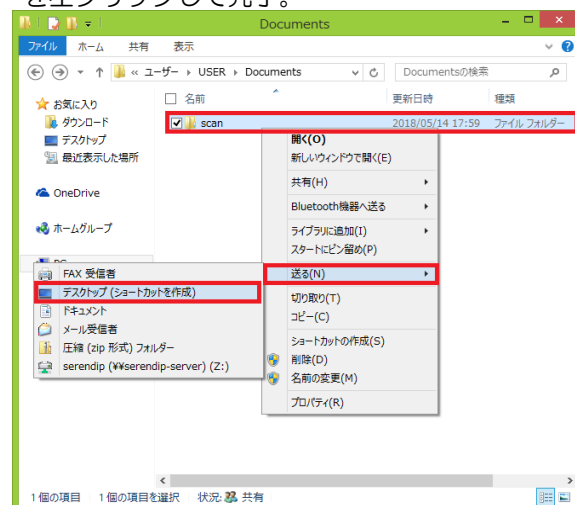
【3-12】

OKをクリックする。



【3-13】

ドキュメントフォルダを開き、先程作成したscanフォルダを右クリックして、送る→デスクトップ（ショートカットを作成）を左クリックして完了。

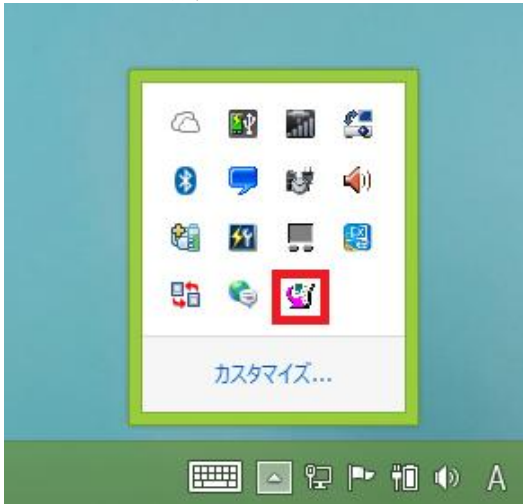


スキャナー使用不可時の設定方法

①プロファイルの再登録

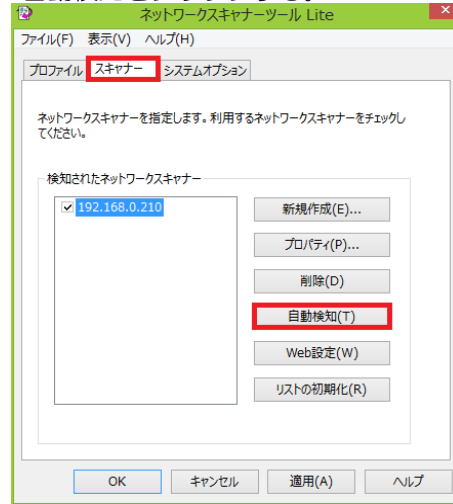
【1-1】

デスクトップ右下にある矢印のアイコンをクリックしネットワークスキャナーツールをダブルクリックする。



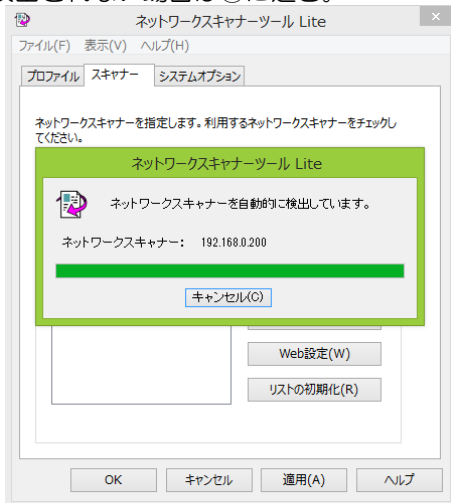
【1-2】

スキャナーのタブをクリックし自動検知をクリックする。



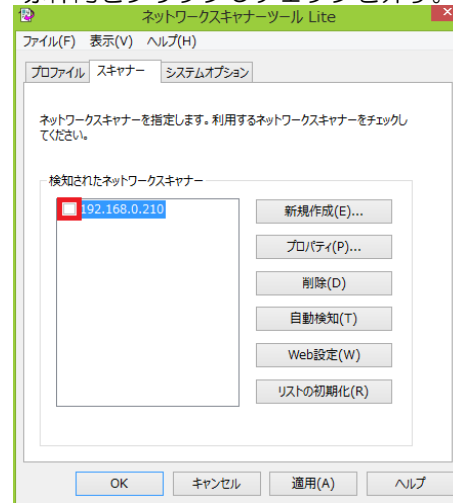
【1-3】

ここで検出されない場合は②に進む。



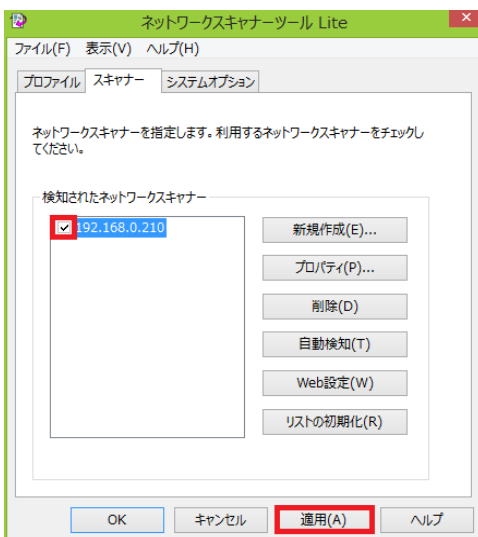
【1-4】

赤枠内をクリックしチェックを外す。



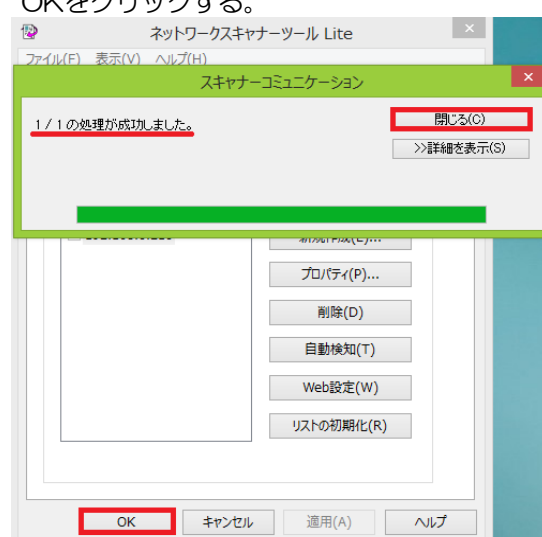
【1-5】

再びチェックを入れ適用をクリックする。



【1-6】

処理が成功しました。と出たら閉じるをクリックしOKをクリックする。



スキャナー使用不可時の設定方法

②Windows標準のファイアウォールの解除

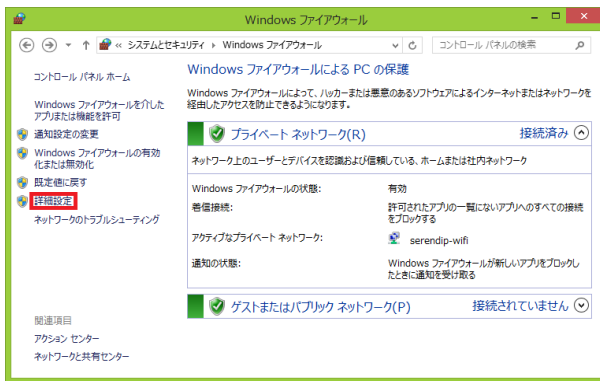
【2-1】
コントロールパネルを開き
システムとセキュリティをクリックする。



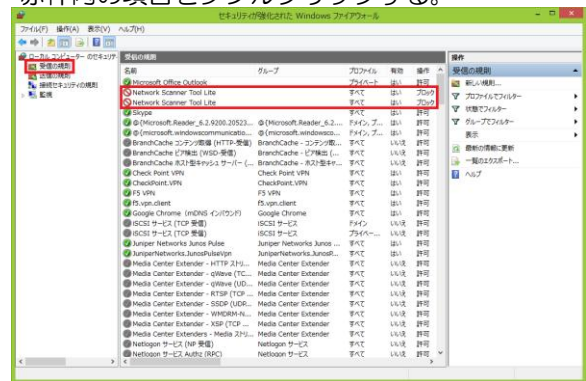
【2-2】
Windowsファイアウォールをクリックする。



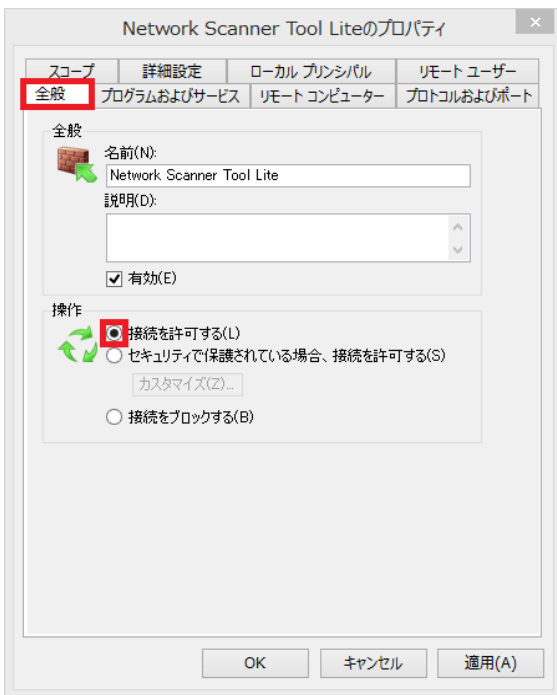
【2-3】
詳細設定をクリックする。



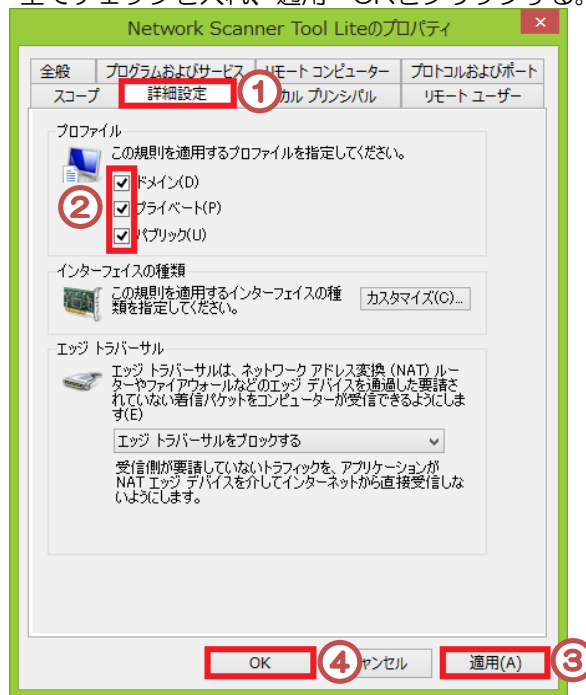
【2-4】
受信の規則をクリックし
赤枠内の項目をダブルクリックする。



【2-5】
全般タブの接続を許可するをクリックしチェックを入れる。

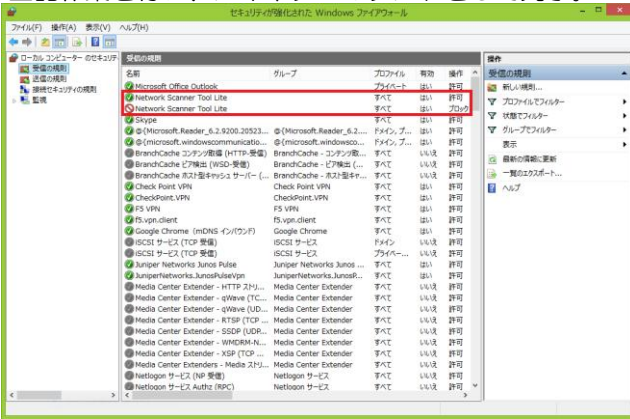


【2-6】
詳細設定タブをクリックし、②赤枠内に
全てチェックを入れ、適用→OKをクリックする。



【2-7】

Network Scanner Tool Liteと表示されている項目全てに上記作業を行い、スキャナーのテストをして完了。



※上記の作業はあくまで一般的なものであり、必ずしも使用可能になるわけでは無いことをご了承ください。個々のネットワーク環境、セキュリティソフト等によって対応が変わってきますので、分からないことがあればお気軽にご連絡ください。

株式会社セレンティップ
TEL.03-3260-0220